



AUCH MIT 14 ODER 21 ÜBERNACHTUNGEN BUCHBAR!



KURURLAUB IN SWINEMÜNDE

HOTEL GOLD SWINEMÜNDE

LAGE: Im neuen östlichen Bäderviertel war das Hotel Gold eines der ersten neuen Häuser, direkt an der Promenade gelegen und mit einem kleinen Wellnessbereich. Zum breiten Strand sind es ca. 200 m, ins Stadtzentrum ca. 900 m.

AUSSTATTUNG: Das moderne Hotel Gold bietet Ihnen viele Annehmlichkeiten, damit Ihr Urlaub zu einem schönen Erlebnis wird. Zur Verfügung stehen Rezeption mit Lobbybereich, Lift, Fitnessraum, Schwimmbad, Jacuzzi, Sauna, Kurbereich, Solarium und Speisesaal. Im Hotel Gold genießen Sie die Halbpension mit polnischen und internationalen Köstlichkeiten. Das abwechslungsreiche Frühstücksbuffet ist ein guter Start in den Tag. Am Abend werden Sie mit schmackhafter und gesunder Kost verwöhnt (je nach Saison in Buffetform oder am Tisch serviert).

ZIMMER: Hell und bequem eingerichtete Zimmer garantieren erholsame Nachtruhe und einen entspannten Aufenthalt. Es erwarten Sie schöne Einzel- und Doppelzimmer, die mit eigenem Bad mit DU/WC,

SAT TV, Telefon, eleganten Möbeln und Balkon ausgestattet sind.

ANWENDUNGEN: Im Untergeschoß ist eine typische Kurabteilung für ein Urlaubshotel, mit einigen Anwendungsräumen und überwiegend trockenen Therapien. Angebotene Anwendungen sind u.a. Aquavibron, Moorpflaster, Inhalationen, Lasertherapie, Ultraschall, Magnetotherapie, Gruppen- und Wassergymnastik, verschiedene Elektrotherapien und Teilkörpermassagen

FREMSPRACHEN REZEPTION: Polnisch, Deutsch

Ihre REISEVORTEILE

- **Haustürservice inklusive**
- **schöner Garten und Terrasse**
- **besonders attraktive Lage (nur ca. 50 m vom Strand)**

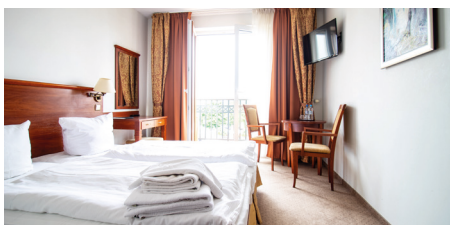
Ihre INKLUSIVLEISTUNGEN

- Haustürservice
- Hin- und Rückfahrt im modernen Reisebus (kein Busverbleib)
- 7/14/21x Übernachtung im Kurhotel Gold
- 7/14/21x Frühstücksbuffet
- 7/14/21x Abendessen als Buffet (kalt mit Warmanteil)
- 1x Arztkonsultation pro Aufenthalt
- 2 Kuranwendungen pro Werktag (Mo. - Fr.)
- 1x pro Werktag Wassergymnastik oder Massagesessel
- freie Nutzung von Schwimmbad und Whirlpool zu den Öffnungszeiten



Ihre REISEPREISE p. P.

8 Tage	DZ	EZ
Saison A	449 €	509 €
Saison B	519 €	579 €
Saison C	569 €	639 €
Saison D	622 €	689 €
Saison E	679 €	749 €
Zuschlag VP		40 €



TERMINE UND SAISONZEITEN

	Juli				August					September				Oktober				November				Dezember	
	6	13	20	27	3	10	17	24	31	7	14	21	28	5	12	19	26	2	9	16	23	30	7
Baltic Spa	H	H	H	H	H	H	G	G	G	F	F	F	E	E	E	E	C	B	B	B	B	B	B
Gold	E	E	E	E	E	E	E	D	D	D	D	D	D	D	D	D	B	B	B	B	A	A	A